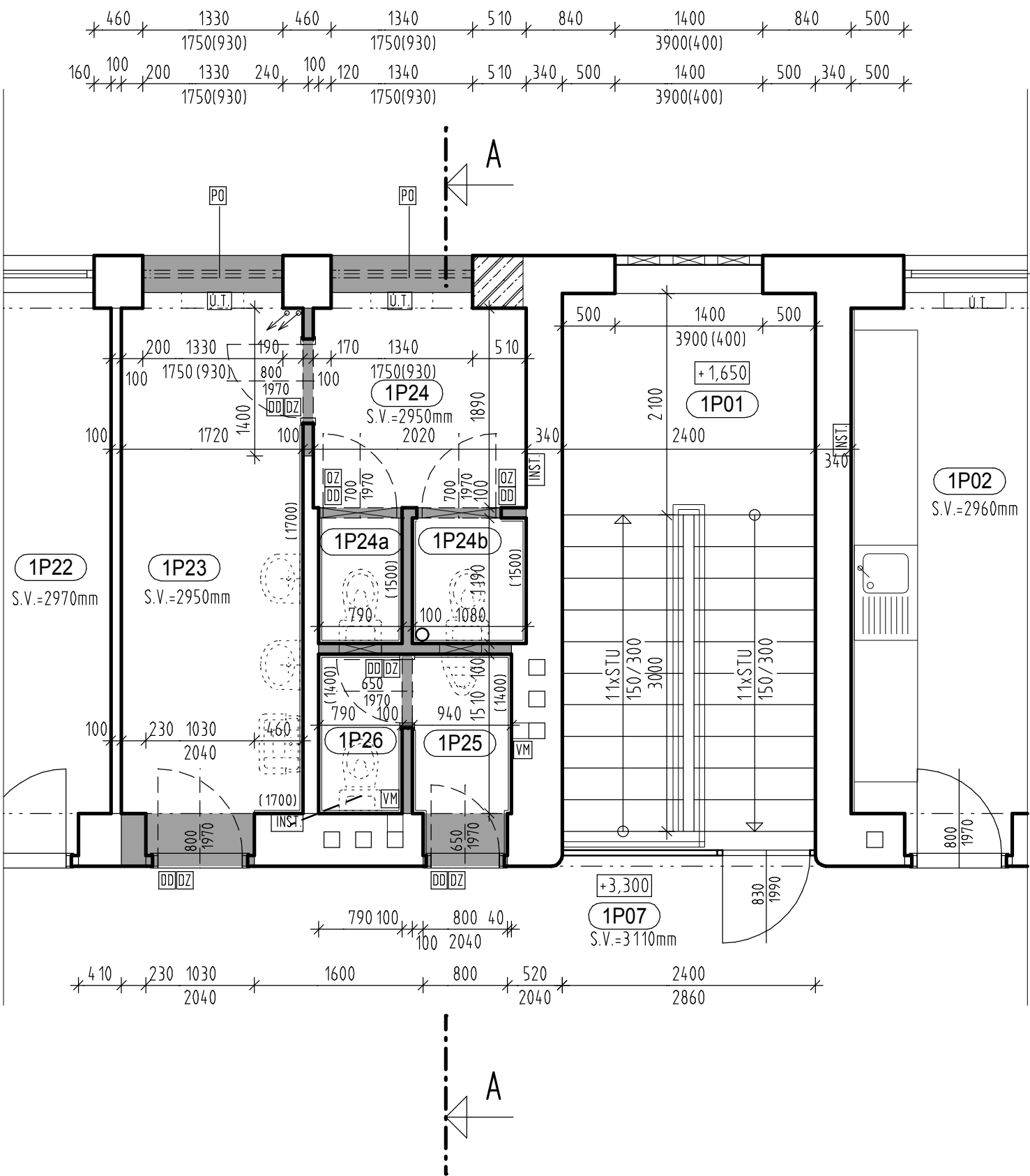


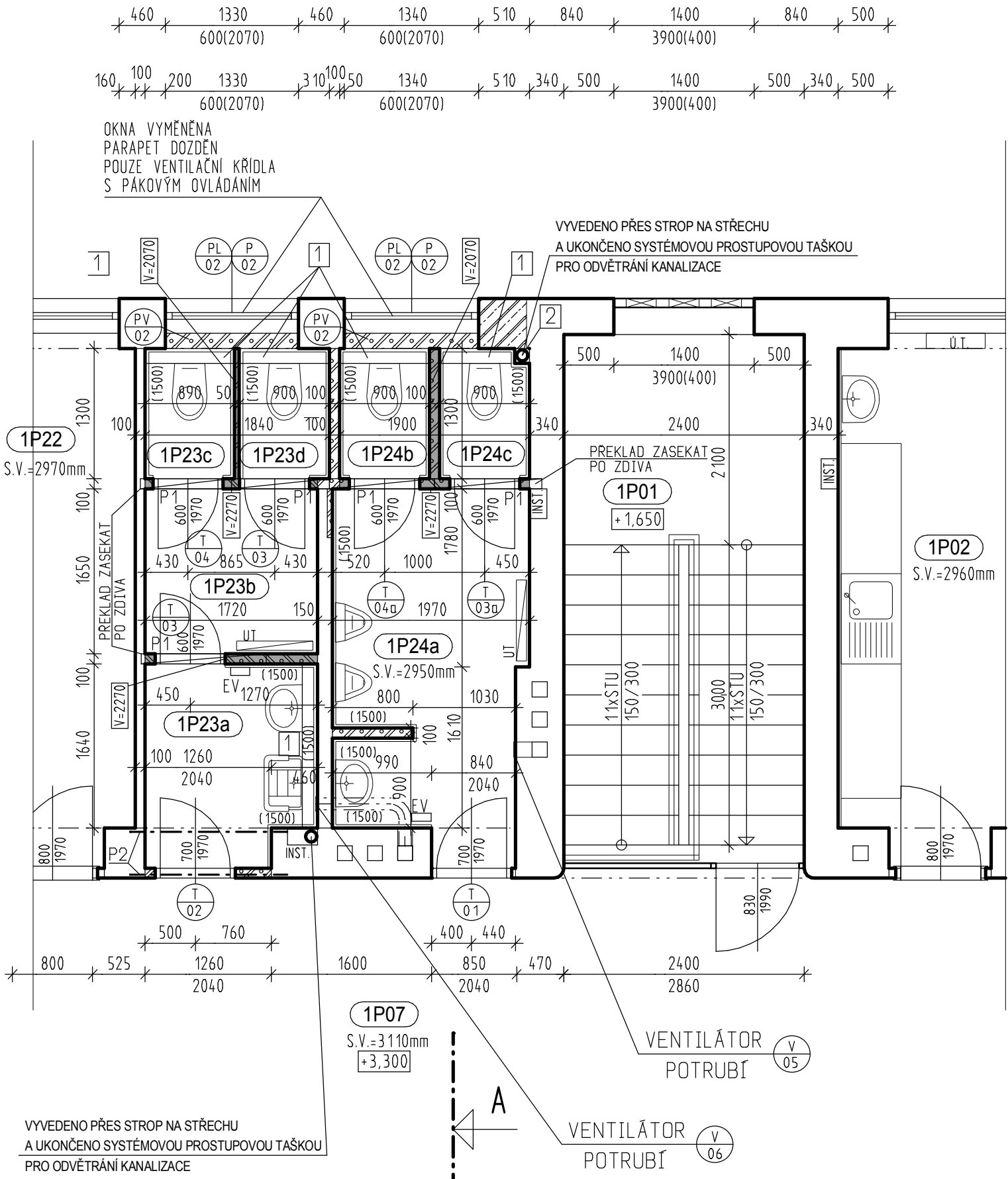
VÝPRAVNÍ BUDOVA SEVER, STAVĚDLO Č. 3
BRNO - MALOMĚŘICE

PŮDORYS - WC 2.NP - STÁVAJÍCÍ STAV, BOURÁNÍ, M 1 : 50



VÝPRAVNÍ BUDOVA SEVER, STAVĚDLO Č. 3
BRNO - MALOMĚŘICE

PŮDORYS - WC 2.NP - STAVEBNÍ ÚPRAVY, M 1 : 50



LEGENDA MÍSTNOSTÍ

ČÍSLO	NÁZEV MÍSTNOSTI	PLOCHA	PODLAHA	STĚNA	LIŠTA	STROP	POZNÁMKA
1P01	SCHODIŠTĚ		TERACO LITĚ+DLAŽBA	OMÍTKA	TERACO SOKL	OMÍTKA	
1P02	DENNÍ MÍSTNOST		PVC	OMÍTKA / KER. OBKL.	PVC SOKL	OMÍTKA / S.V.2960mm	KER. OBKLAD LINKY V=600mm NAD LINKU
1P07	CHODBA		TERACO DLAŽBA	OMÍTKA	TERACO SOKL	OMÍTKA / S.V.3110mm	
1P22	KANCELÁŘ		PVC	OMÍTKA	PVC SOKL	OMÍTKA / S.V.2970mm	
1P23	UMÝVÁRNA - ŽENY	8.85	KER. DLAŽBA - (BP3)	OMÍTKA / KER. OBKL.		OMÍTKA / S.V.2950mm	KER. OBKLAD V=1700mm
1P24	PŘEDSÍŇ - WC ŽENY	4.02	KER. DLAŽBA - (BP3)	OMÍTKA	KER. SOKL	OMÍTKA / S.V.2950mm	
1P24a	WC ŽENY	0.94	KER. DLAŽBA - (BP3)	OMÍTKA / KER. OBKL.		OMÍTKA / S.V.2950mm	KER. OBKLAD V=1500mm
1P24b	WC ŽENY	1.29	KER. DLAŽBA - (BP3)	OMÍTKA / KER. OBKL.		OMÍTKA / S.V.2950mm	KER. OBKLAD V=1500mm
1P25	PISOÁŘ - WC MUŽI	1.74	KER. DLAŽBA - (BP3)	OMÍTKA / KER. OBKL.		OMÍTKA / S.V.2950mm	KER. OBKLAD V=1400mm
1P26	WC MUŽI	1.19	KER. DLAŽBA - (BP3)	OMÍTKA / KER. OBKL.		OMÍTKA / S.V.2950mm	KER. OBKLAD V=1400mm

PLOCHA MÍSTNOSTI CELKEM: 18.03

LEGENDA HMOT

- STÁVAJÍCÍ KONSTRUKCE Z PLNÝCH CIHEL
- STÁVAJÍCÍ KONSTRUKCE Z ŽELEZOBETONU
- BOURANÉ KONSTRUKCE

LEGENDA DEMONTOVANÝCH PRVKŮ

- OZ - OCELOVÁ ŽÁRUBEN
- DZ - DŘEVĚNÁ ŽÁRUBEN
- DD - DVEŘE DŘEVĚNÉ
- PO - PLASTOVÉ OKNO, DÍTHEM VNITŘNÍ PLASTOVÝ PARAPET VNĚJŠÍ PLASTOVÝ PARAPET
- VM - VĚTRACÍ MRÍŽKA
- UT - DEMONTOVANÝ RADIÁTOR

LEGENDA BOURANÝCH PODLAH

- BP3 - KERAMICKÁ DLAŽBA
- FLEXIBILNÍ LEPIDLO
- HYDROIZOLAČNÍ STĚRKA
- BETONOVÝ POTĚR - CCA 90 mm
- STÁVAJÍCÍ STROPNÍ KONSTRUKCE

LEGENDA MÍSTNOSTÍ

ČÍSLO	NÁZEV MÍSTNOSTI	PLOCHA	PODLAHA	STĚNA	LIŠTA	STROP	POZNÁMKA
1P01	SCHODIŠTĚ		TERACO LITĚ+DLAŽBA	OMÍTKA	TERACO SOKL	OMÍTKA	
1P02	DENNÍ MÍSTNOST		PVC	OMÍTKA / KER. OBKL.	PVC SOKL	OMÍTKA / S.V.2960mm	KER. OBKLAD LINKY V=600mm NAD LINKU
1P07	CHODBA		TERACO DLAŽBA	OMÍTKA	TERACO SOKL	OMÍTKA / S.V.3110mm	
1P22	KANCELÁŘ		PVC	OMÍTKA	PVC SOKL	OMÍTKA / S.V.2970mm	
1P23a	PŘEDSÍŇKA - ŽENY, ÚKLID	3.33	KER. DLAŽBA - (P2)	OMÍTKA KER.OBKL. 1500 mm	V ČÁSTI KER. SOKL	OPRAVA OMÍTKY S.V. 2950 mm	ČÁST KER. OBKLAD V=1500 mm
1P23b	PŘEDSÍŇKA - WC ŽENY	2.84	KER. DLAŽBA - (P2)	OMÍTKA	KER. SOKL	OPRAVA OMÍTKY S.V. 2950 mm	
1P23c	WC - ŽENY	1.16	KER. DLAŽBA - (P2)	OMÍTKA KER.OBKL. 1500 mm		OPRAVA OMÍTKY S.V. 2950 mm	
1P23d	WC - ŽENY	1.17	KER. DLAŽBA - (P2)	OMÍTKA KER.OBKL. 1500 mm		OPRAVA OMÍTKY S.V. 2950 mm	
1P24a	PŘEDSÍŇKA PISOÁŘ - MUŽI	6.71	KER. DLAŽBA - (P2)	OMÍTKA KER.OBKL. 1500 mm	V ČÁSTI KER. SOKL	OPRAVA OMÍTKY S.V. 2950 mm	ČÁST KER. OBKLAD V=1500 mm
1P24b	WC - MUŽI	1.17	KER. DLAŽBA - (P2)	OMÍTKA KER.OBKL. 1500 mm		OPRAVA OMÍTKY S.V. 2950 mm	
1P24c	WC - MUŽI	1.17	KER. DLAŽBA - (P2)	OMÍTKA KER.OBKL. 1500 mm		OPRAVA OMÍTKY S.V. 2950 mm	

PLOCHA MÍSTNOSTI CELKEM: 17.55

LEGENDA HMOT

- STÁVAJÍCÍ KONSTRUKCE Z PLNÝCH CIHEL
- STÁVAJÍCÍ KONSTRUKCE Z ŽELEZOBETONU
- NOVÉ PRÍČKY Z POROBETONU P2
- NOVÉ PRÍČKY Z POROBETONU P2 VÝŠKY 2070 MM
- NOVÉ PRÍČKY Z POROBETONU P2 VÝŠKY 2250 MM

LEGENDA NOVÝCH PODLAH

- P2 - KERAMICKÁ DLAŽBA PROTISKLUZNÁ - $\mu \geq 0,5$
- FLEXIBILNÍ LEPIDLO
- HYDROIZOLAČNÍ STĚRKA - VYTÁŽENA 300 MM NA STĚNY S PŘECHODOVOU HYDROIZOLAČNÍ PÁSKOU
- BETONOVÝ POTĚR C 25 SE SÍŤÍ KARI 4/100x4/100 - CCA 60 mm
- SEPARČNÍ PE FOLIE
- KROČEJOVÁ IZOLACE Z MINERÁLNÍ VATY - 20 MM
- STÁVAJÍCÍ STROPNÍ KONSTRUKCE

VÝPIS PŘEKLADŮ

ROZMĚR	ks	kg
P1 - YTONG - NEP 100-1250 - DL. 1250 MM	5 ks	130,0 KG
PŘEKLADY DÉLKOVÉ UPRAVIT		
P2 - L 100/65/7 - DL. 1650 MM	2 ks	27,2 KG

POZNÁMKA:

- 1 - INSTALAČNÍ PŘEDSTĚNA VÝŠKY 1250 MM - POROBETON TL. 150 - P2
- 2 - NOVÁ KANALIZAČNÍ STOUPAČKA OBLOŽENA SÁDROKARTONEM - CCA 150/150 MM
- UT - NOVÉ DESKOVÉ RADIÁTORY
- EV - ELEKTRICKÝ VÝSOUSČ RUKOU

POPIS BOURANÝCH KONSTRUKCÍ - 2. NP

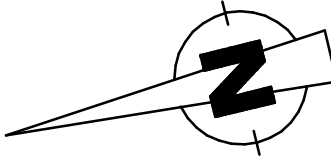
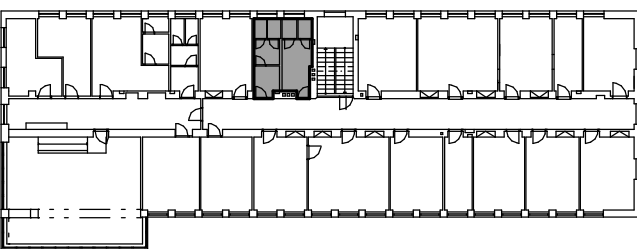
- BUDOU VYBOURÁNA STÁVAJÍCÍ PLASTOVÁ OKNA VČETNĚ VNĚJŠÍCH A VNITŘNÍCH PARAPETŮ, OSTĚNÍ OKEN BUDE OSEKÁNO NA ZDIVO.
- BUDOU VYBOURÁNY VYZNAČENÉ VNITŘNÍ DVEŘE.
- BUDE ROZŠÍŘEN VSTUPNÍ PROSTOR DO WC ŽEN (POD ŽELEZOBETONOVÝM VĚNCEM). OTVOR BUDE ZABEZPEČEN DVĚMA OCELOVÝMI PROFILY L100/65/7 MM OSAZENÝMI POD ZB VĚNEC V DRÁŽCE VE ZDIVU A BUDE ŘÁDNĚ VYKLÍNOVÁN.
- BUDOU VYBOURÁNY VEŠKERÉ ZARÍZOVACÍ PŘEDMĚTY A KERAMICKÉ OBKLADY VE STÁVAJÍCÍCH WC.
- BUDOU VYBOURÁNY VEŠKERÉ STÁVAJÍCÍ NÁSLAPNÉ VRSTVY Z KERAMICKÉ DLAŽBY VČETNĚ KERAMICKÝCH SOKLŮ AŽ NA STROPNÍ KONSTRUKCI.
- BUDOU VYBOURÁNY VYZNAČENÉ STÁVAJÍCÍ ZDĚNÉ PRÍČKY NEBO JEJICH ČÁSTI.
- BUDOU VYBOURÁNY STÁVAJÍCÍ VĚTRACÍ MRÍŽKY VE VĚTRACÍCH SÁCHÁCH.
- BUDOU KOMPLETNĚ DEMONTOVÁNY STÁVAJÍCÍ ROZVODY ZTI WC DLE SAMOSTATNÉHO PROJEKTU NOVÝCH ZDRAVOTNICKÝCH INSTALACÍ.
- BUDE KOMPLETNĚ DEMONTOVÁNO STÁVAJÍCÍ ŮSTREDNÍ VYTÁPĚNÍ WC DLE SAMOSTATNÉHO PROJEKTU UT.
- BUDOU DEMONTOVÁNA STÁVAJÍCÍ SVÍTIDLA A BUDE PROVEDENA ÚPRAVA ROZVODŮ DLE SAMOSTATNÉHO PROJEKTU ELEKTROINSTALACE.

POPIS STAVEBNÍCH ÚPRAV - 2. NP

- BUDE PROVEDENO DOZDĚNÍ OKENNÍCH PARAPETŮ Z POROBETONOVÝCH TVÁRNIC P2.
- BUDOU OSAZENA NOVÁ PLASTOVÁ OKNA DLE VÝPISU, VČETNĚ VNĚJŠÍCH A VNITŘNÍCH PARAPETŮ. OKNA BUDOU OPATŘENA VNITŘNÍMI A VNĚJŠÍMI TĚSNÍCÍMI PÁSKAMI. MONTÁŽNÍ SPÁRY BUDOU ŘÁDNĚ VYPLNĚNY MONTÁŽNÍ POLYURETANOVOU PENOU.
- BUDOU PROVEDENY NOVÉ DĚLICÍ PRÍČKY DLE DISPOZIČNÍ ÚPRAVY A NOVÉ MONTÁŽNÍ PŘEDSTĚNY WC Z POROBETONOVÝCH TVÁRNIC NA LEPIDLO.
- BUDE ROZŠÍŘEN VSTUPNÍ PROSTOR DO WC ŽEN (POD ŽELEZOBETONOVÝM VĚNCEM). OTVOR BUDE ZABEZPEČEN DVĚMA OCELOVÝMI PROFILY L100/65/7 MM OSAZENÝMI POD ZB VĚNEC V DRÁŽCE VE ZDIVU A BUDE ŘÁDNĚ VYKLÍNOVÁN.
- BUDOU PROVEDENY NOVÉ PODLAHY VČETNĚ NOVÝCH NÁSLAPNÝCH VRSTEV Z PROTISKLUZNÉ KERAMICKÉ DLAŽBY VČETNĚ KERAMICKÝCH SOKLŮ. BAREVNOST KERAMICKÉ DLAŽBY BUDE VYBRÁNA INVESTOREM NA ZÁKLADĚ PŘEDLOŽENÝCH VZORKŮ.
- BUDOU OSAZENY OCELOVÉ ŽÁRUBNÉ NOVÝCH DVEŘÍ A PŘÍSLUŠNÁ DVERNÍ KŘÍDLA.
- BUDOU PROVEDENY NOVÉ KERAMICKÉ OBKLADY UMYVADEL PŘEDSÍŇKY, VÝLEVKY, WC A PISOÁŘŮ. KERAMICKÉ OBKLADY KOLEM UMYVADEL A VÝLEVKY BUDOU OPATŘENY DO VÝŠKY 1500 MM HYDROIZOLAČNÍ STĚRKOU. BAREVNOST KERAMICKÝCH OBKLADŮ BUDE VYBRÁNA INVESTOREM NA ZÁKLADĚ PŘEDLOŽENÝCH VZORKŮ
- BUDOU OSAZENY NOVÉ ZARÍZOVACÍ PŘEDMĚTY. WC, VÝLEVKA A UMYVADLO BUDOU OSAZENY NA MONTÁŽNÍ PŘEDSTĚNU VÝŠKY 1250 MM.
- DO STÁVAJÍCÍCH VĚTRACÍCH SACHET BUDOU OSAZENY NOVÉ VENTILÁTORY S ČASOVÝM DOBĚHEM SE ZAPOJENÍM DLE PROJEKTU ELEKTRO.
- BUDOU ZAPRAVENY DRÁŽKY PO ROZVODECH JEDNOTLIVÝCH INSTALACÍ.
- NA NOVÝCH POROBETONOVÝCH PRÍČKÁCH BUDOU PROVEDENY NOVÉ SYSTÉMOVÉ TENKOVSTRVÉ OMÍTKY.
- STÁVAJÍCÍ OMÍTKY BUDOU Z CCA 50% OPRAVENY.
- VEŠKERÉ OMÍTKY BUDOU OPATŘENY NOVOU VÝMALBOU.
- NOVÉ DVEŘE BUDOU OPATŘENY NOVÝMI NÁTĚRY - KŘÍDLA SVĚTLÁ SEDÁ, ŽÁRUBNĚ TMAVÁ SEDÁ.
- BAREVNOST NÁTĚRŮ BUDE UPRESNĚNA INVESTOREM NA ZÁKLADĚ ODSOUHLASENÝCH VZORKŮ NOVÝCH KERAMICKÝCH DLAŽEB A OBKLADŮ.
- NA WC BUDOU PROVEDENY NOVÉ ROZVODY ZTI DLE SAMOSTATNÉHO PROJEKTU NOVÝCH ZDRAVOTNICKÝCH INSTALACÍ.
- BUDE PROVEDENA ÚPRAVA ROZVODŮ ŮSTREDNÍHO VYTÁPĚNÍ WC DLE SAMOSTATNÉHO PROJEKTU ÚPRAV ŮT.
- NA WC BUDOU OSAZENA NOVÁ SVÍTIDLA A BUDOU PROVEDENY NOVÉ ROZVODY ELEKTROINSTALACE DLE SAMOSTATNÉHO PROJEKTU ELEKTROINSTALACE.

POZNÁMKA:

JE NUTNÉ VŽDY OVĚŘIT SKUTEČNÉ ROZMĚRY !!
PROSTUPY PROVÉST DLE PROJEKTŮ JEDNOTLIVÝCH PROFESÍ.



+/- 0.000 = 220,160 m.n.m.- STÁVAJÍCÍ - NEMĚNÍ SE

GENERÁLNÍ PROJEKTANT PROJEKT 505, spol. s r.o. Jižní svahy 12, 621 00 Brno - Ivanovice Ing. Vladimír Res +420 608 966 283 Ing. arch. Dalibor Res +420 606 575 025		PROJEKTANT ČÁSTI PD PROJEKT 505, spol. s r.o. Jižní svahy 12, 621 00 Brno - Ivanovice Ing. Vladimír Res +420 608 966 283 Ing. arch. Dalibor Res +420 606 575 025		AUTORIZAČNÍ RAZÍTKO	
INVESTOR SPRÁVA ŽELEZNIČNÍ DOPRAVNÍ CESTY STÁTNÍ ORGANIZACE Diázděná 1003/7 110 00 Praha 1 - Nové Město		ZODPOVĚDNÝ PROJEKTANT Ing. Vladimír Res +420 608 966 283 e-mail: r.vladimir@volny.cz		DATUM 04 / 2022	
VYPRACOVAL Ing. Vladimír Res +420 608 966 283 e-mail: r.vladimir@volny.cz		ČÁST PD OPRAVA SOCIÁLNÍCH ZAŘÍZENÍ OBJEKTU		STUPEŇ PD DPS	
NÁZEV STAVBY VÝPRAVNÍ BUDOVA SEVER, STAVĚDLO Č. 3 BRNO - MALOMĚŘICE		FORMÁT 8 A 4		ČÍSLO ZAKÁZKY E639-S-927/2022	
PARC.Č 1897/48, K.Ú. BRNO - MALOMĚŘICE, INVENTURNÍ ČÍSLO: IC6000385606		OBJEKT SO-01 VÝPRAVNÍ BUDOVA SEVER, STAVĚDLO Č. 3, BRNO - MALOMĚŘICE PARC.Č 1897/48, K.Ú. BRNO - MALOMĚŘICE, INVENTURNÍ ČÍSLO: IC6000385606		MĚŘÍTKO 1 : 50	
NÁZEV PŘÍLOHY PŮDORYS 2. NP STÁVAJÍCÍ STAV A BOURÁNÍ - STAVEBNÍ ÚPRAVY		ČÍSLO PŘÍLOHY D - 05			